

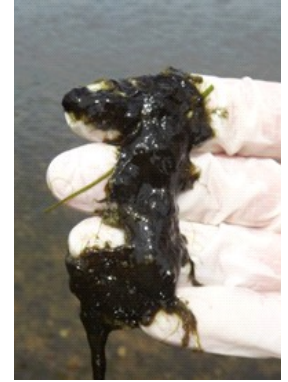
## Signalement présence potentielle cyanobactéries benthiques

Personne et/ou organisme ayant effectué l'observation

Date

Commune

Précision localisation (cours d'eau, lieu-dit,...)



Phénomène(s) observé(s) : *cocher les cases correspondantes*

Développement/accumulation dans zone peu circulante (boire, bras,...)



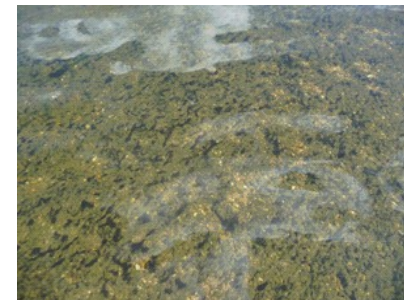
Amas flottant dans le courant



Amas dans zone non circulante en rive



Développement sur le fond du cours d'eau



Algues sèches après abaissement du niveau d'eau



Mortalité de poisson

Observations

Signalement, photos à transmettre à :

Direction départementale de la population

☎ 02 41 79 68 30

✉ [ddpp@maine-et-loire.gouv.fr](mailto:ddpp@maine-et-loire.gouv.fr)

Agence Régionale de Santé

☎ 02 49 10 48 25

✉ [ars-dt49-sspe@ars.sante.fr](mailto:ars-dt49-sspe@ars.sante.fr)